

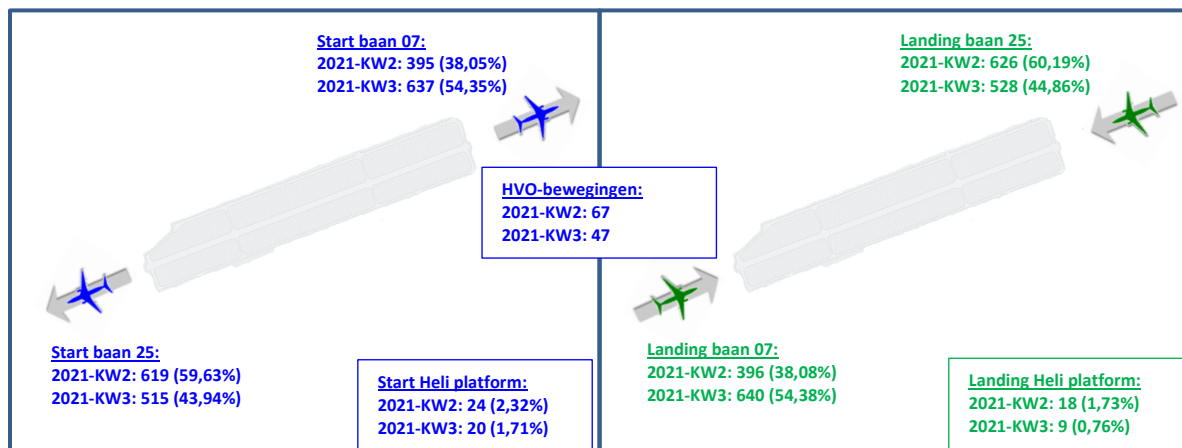
Kwartaalrapportage meldingen geluidhinder vliegbasis Woensdrecht derde kwartaal 2021

1. Inleiding

Dit document vormt de kwartaalrapportage over de geluidhinder in het derde kwartaal 2021. De rapportage biedt een overzicht van alle ingediende meldingen. Trends zijn weergegeven door de gegevens van het voorgaande kwartaal op te nemen. Doel van de rapportage is de Commissie Overleg & Voorlichting Milieu (COVM) meer inzicht te geven in de ontwikkeling en trends m.b.t. meldingen over de geluidhinder van vliegverkeer.

2. Baangebruik: aantal starts en landingen

Onderstaande figuur geeft inzicht in het aantal en percentage vliegtuigbewegingen, per vluchtsoort (start of landing) en per gebruikte start- of landingsbaan (07-25 of een heli platform). Ter vergelijking zijn de aantallen opgenomen voor het vorige kwartaal. De percentages geven respectievelijk het deel aan van het totaal aantal starts (linker deel) en landingen (rechter deel). Daarnaast is nog het aantal zogeheten HVO-bewegingen¹ vermeld.



Figuur 1 Aantallen vliegtuigbewegingen per vluchtsoort en baanrichting

3. Melders en meldingen: gegroepeerd naar aantal meldingen per melder

Onderstaande tabel geeft inzicht in het totaal aantal meldingen, zowel voor het derde kwartaal 2021 als voor het vorige kwartaal. De meldingen zijn hierbij gegroepeerd zodat inzicht ontstaat over het aantal meldingen dat per melder wordt ingediend.

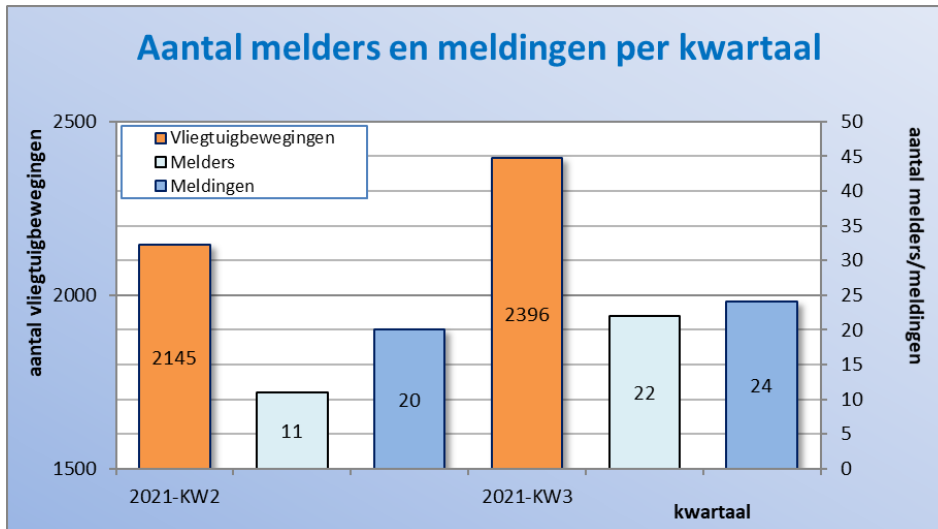
Tabel 1 Melders en meldingen

Aantal meldingen	2021-KW2		2021-KW3	
	melders	meldingen	melders	meldingen
150+	0	0	0	0
76-150	0	0	0	0
26-75	0	0	0	0
11-25	0	0	0	0
1-10	11	20	22	24
Totaal	11	20	22	24

¹ HVO-bewegingen zijn vliegtuigbewegingen op/boven het terrein van de vliegbasis.

4. Melders en meldingen

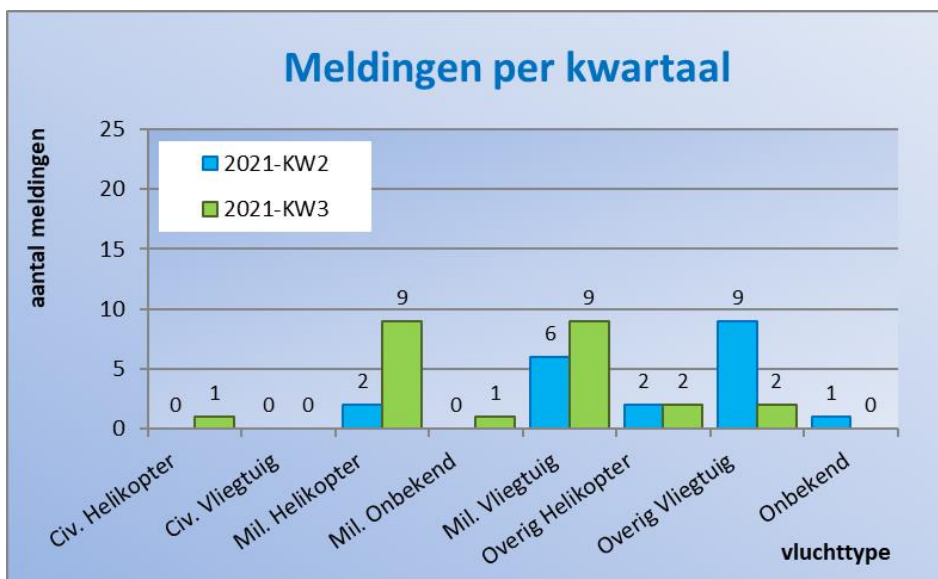
De aantallen voor het aantal melders en meldingen zijn, samen met het aantal vliegtuigbewegingen, grafisch weergegeven in Figuur 2.



Figuur 2 Verdeling melders en meldingen

5. Meldingen: per vluchttype

In Figuur 3 zijn de meldingen weergegeven die aan vliegtuigbewegingen zijn gekoppeld. Als referentie zijn ook de gegevens van het vorige kwartaal opgenomen. Wanneer het niet mogelijk is om een meldingen te relateren aan een specifieke vliegtuigbeweging, wordt deze meegeteld als "onbekend". Helikopters en vliegtuigen die niet tot civiel of militair verkeer horen, zijn als "Overig" opgenomen; hieronder valt bijvoorbeeld recreatief verkeer, of verkeer waarvan het vluchttype niet bekend is.



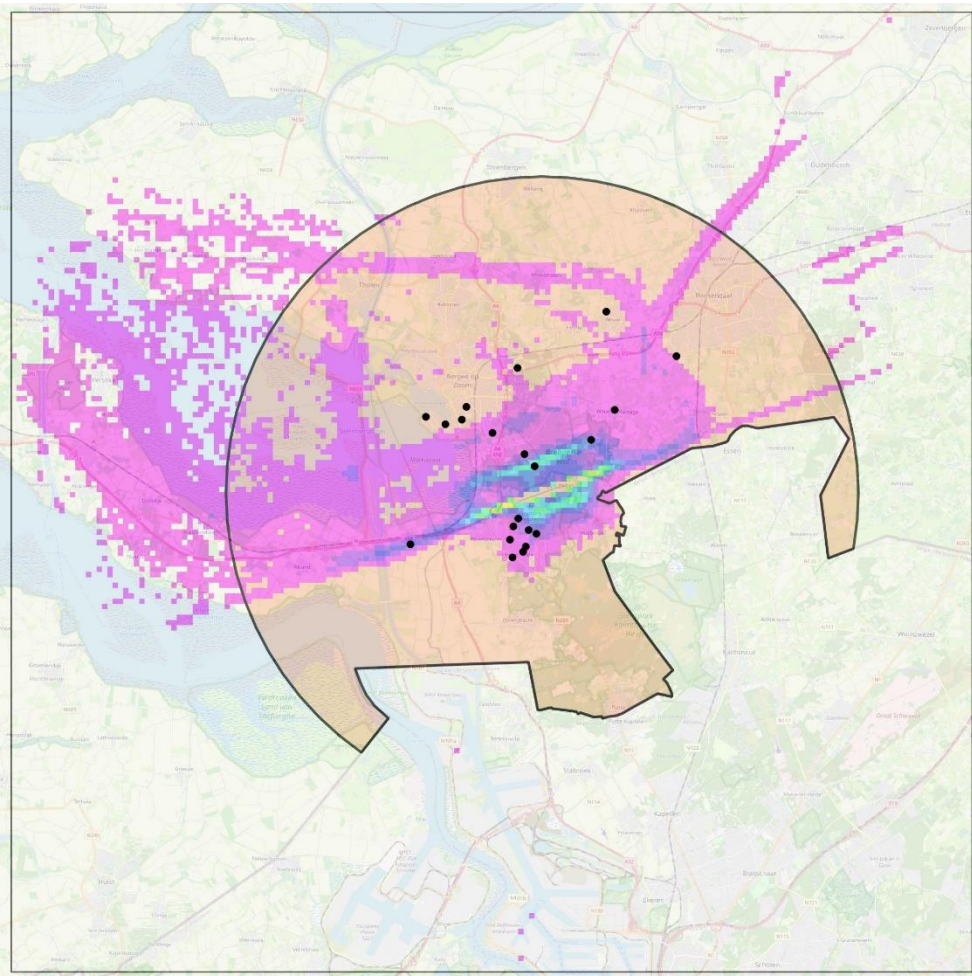
Figuur 3 Verdeling van de meldingen naar vluchttype

6. Vliegtuigbewegingen en melderlocaties

Onderzocht is waar zich de vliegtuigbewegingen in het derde kwartaal 2021 bevonden². De dichtheid van het verkeer is bepaald op basis van de werkelijke vliegtuigpassages; vliegtuigen worden in de telling meerdere keren meegeteld wanneer ze vaker passeren, zoals bijvoorbeeld bij circuitvluchten het geval is.

In Figuur 4 is het resultaat te zien voor het militair en civiel vliegverkeer van en naar de vliegbasis Woensdrecht, in het derde kwartaal 2021. De figuur laat ook de Control Zone (CTR) van Woensdrecht zien.

Onderstaande kaart geeft ook aan hoe de meldingen geografische verdeeld zijn over de regio. Elke zwarte stip in de kaart geeft de positie weer (per 6-positie postcode) van waaraf meldingen zijn gedaan in het derde kwartaal 2021.

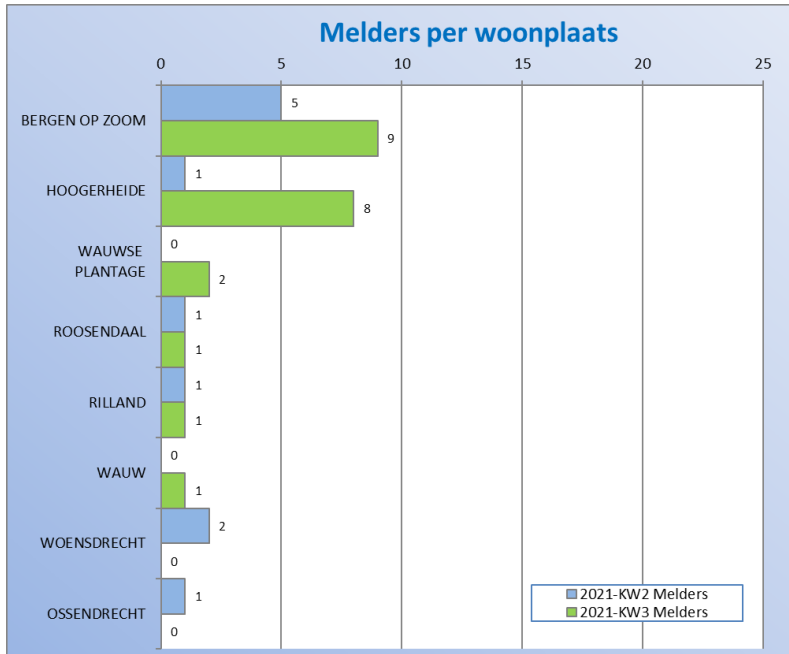


Figuur 4 Dichtheid van militair en civiel vliegverkeer van en naar de vliegbasis, gecombineerd met de locaties van melder

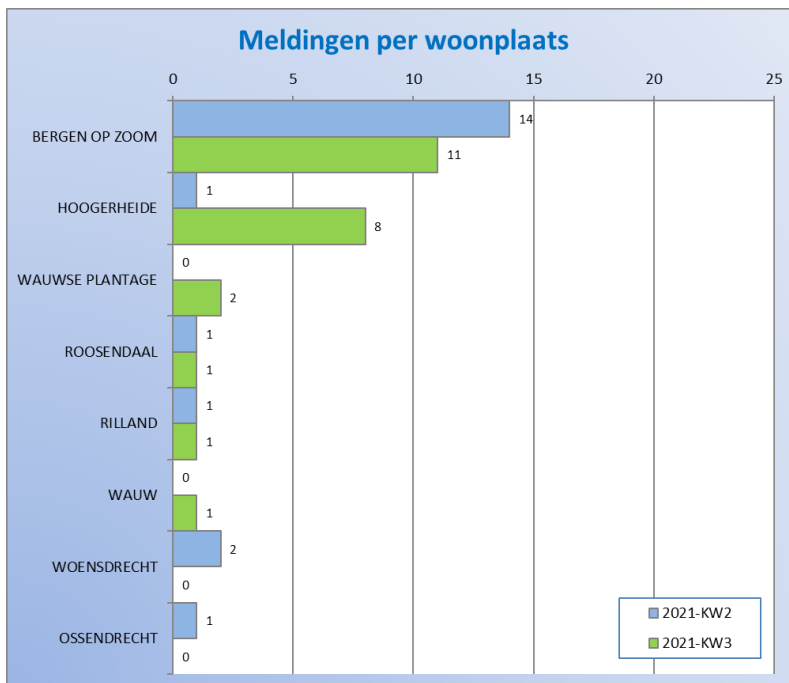
² Bron: FANOMOS vliegbaanmonitoringsysteem NLR

7. Melders en meldingen per woonplaats

De volgende figuren geven het aantal melders en meldingen weer per woonplaats, zowel grafisch als in aantallen. Ter vergelijking zijn de gegevens van het vorige kwartaal toegevoegd. Vanuit woonplaatsen die niet zijn opgenomen werden in geen van beide kwartalen meldingen ontvangen.



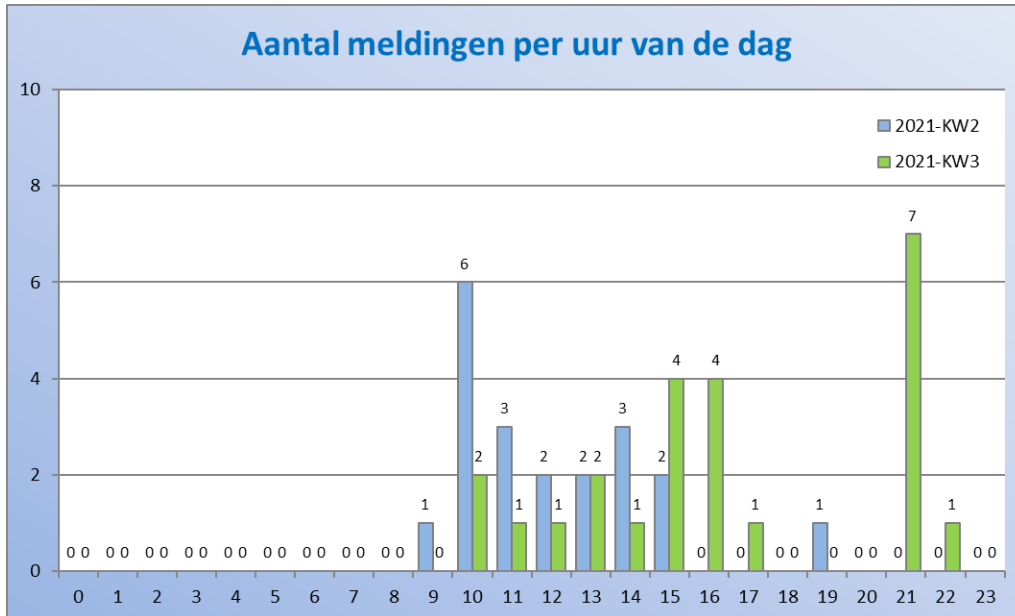
Figuur 5 Melders per woonplaats



Figuur 6 Meldingen per woonplaats

8. Meldingen: verdeling over het etmaal

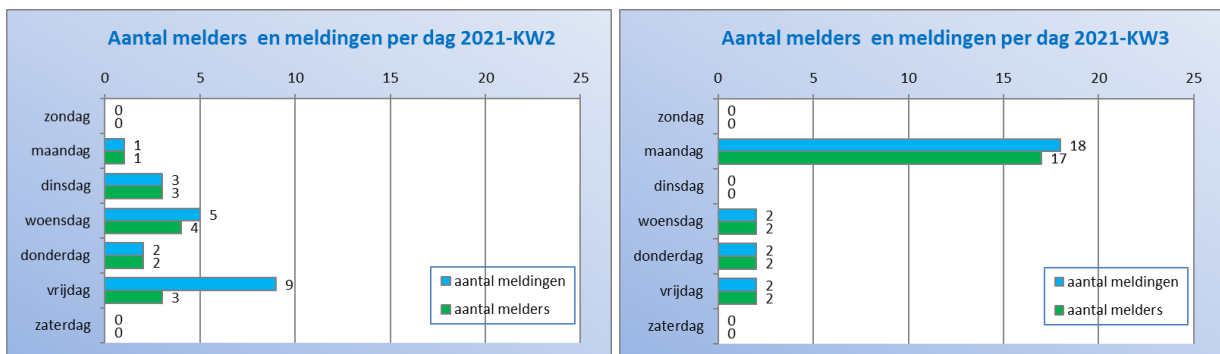
Onderstaande figuur geeft de verdeling weer van de meldingen naar het uur van de dag. De basis voor de figuur zijn de tijdstippen waarop de melding betrekking had (niet het tijdstip van indienen).



Figuur 7 Verdeling van meldingen over het etmaal

9. Melders en meldingen: verdeling over de dagen van de week

De verdeling van de melders en meldingen opgedeeld naar dag van de week is weergegeven in Figuur 8. De basis voor de figuur zijn de tijden waarop de melding betrekking had (niet het tijdstip van indienen).



Figuur 8 Verdeling van meldingen over de dagen van de week



10. Bijzonderheden in het achterliggende kwartaal

Over de volgende onderwerpen, gerelateerd aan daadwerkelijk vliegverkeer in de omgeving van de vliegbasis, is gecommuniceerd:

Avondvliegen

31 augustus 2021

Vanaf aankomende week zal er gestart worden met het avondvliegen op en rondom vliegbasis Woensdrecht. Iedere maandag, tussen 19.00 en 22.00 kunnen helikopters van vliegbasis Gilze-Rijen zogenaamde tactische manoeuvres uitvoeren op diverse hoogtes, procedures oefenen, een plek naderen en weer vertrekken en verticaal landen.

Inzet in missiegebieden vindt vaak in de avond of nacht plaats. Vliegen in de nacht is heel erg anders dan overdag. We gebruiken bijvoorbeeld nachtzichtapparatuur om goed te kunnen zien in het donker. Om een missie in het donker goed uit te voeren, moet een vlieger dat hebben geoefend. Zeker als er meer toestellen aan een missie meedoen en er dreiging is vanaf de grond en/of in de lucht.

11. Afkortingen en definities

COVM - Commissie Overleg & Voorlichting Milieu

De Commissie Overleg & Voorlichting Milieu is een adviescommissie van de minister van Defensie. De commissie is ingesteld op grond van de Wet luchtvaart en heeft twee belangrijke taken: overleg en voorlichting over milieu (doorgaans geluid) rondom de militaire luchthavens.

CTR - Control Zone

De control zone is het plaatselijk luchtverkeersleidinggebied. Dit is het gebied dat zich horizontaal en verticaal vanaf een bepaald punt uitstrekt vanaf het aardoppervlak tot aan een vastgestelde grens. Het luchtverkeer binnen deze zone wordt afgehandeld door de plaatselijke luchtverkeersleiding.