

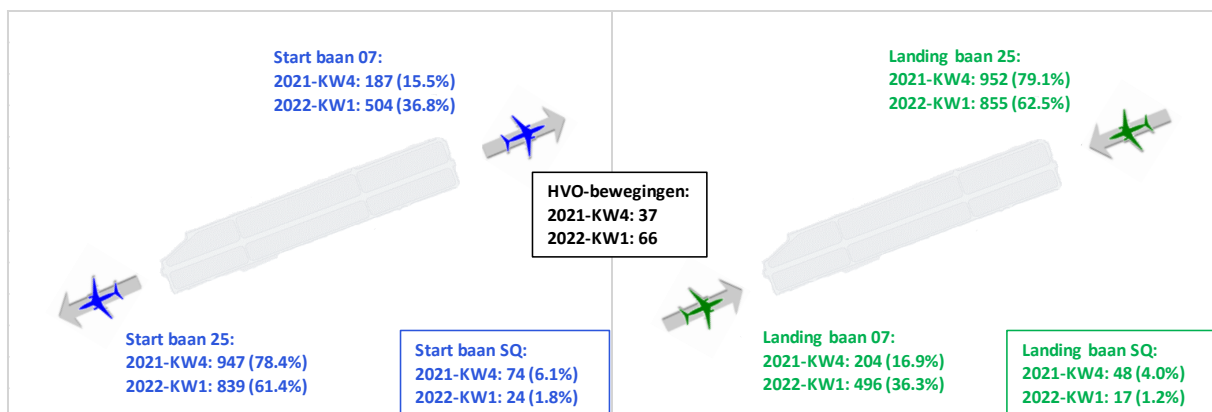
## Kwartaalrapportage meldingen geluidhinder vliegbasis Woensdrecht eerste kwartaal 2022

### 1. Inleiding

Dit document vormt de kwartaalrapportage over de geluidhinder rond vliegbasis Woensdrecht in het eerste kwartaal 2022. De rapportage biedt een overzicht van alle ingediende meldingen. Trends zijn weergegeven door de gegevens van het voorgaande kwartaal op te nemen. Doel van de rapportage is de Commissie Overleg & Voorlichting Milieu (COVM) meer inzicht te geven in de ontwikkeling en trends m.b.t. meldingen over de geluidhinder van vliegverkeer.

### 2. Baangebruik: aantal starts en landingen

Onderstaande figuur geeft inzicht in het aantal en percentage vliegtuigbewegingen, per vluchtsoort (start of landing) en per gebruikte start- of landingsbaan (07-25 of een heli platform). Ter vergelijking zijn de aantallen opgenomen voor het vorige kwartaal. De percentages geven respectievelijk het deel aan van het totaal aantal starts (linker deel) en landingen (rechter deel). Daarnaast is nog het aantal zogeheten HVO-bewegingen<sup>1</sup> vermeld.



Figuur 1 Aantallen vliegtuigbewegingen per vluchtsoort en baanrichting

### 3. Melders en meldingen: gegroepeerd naar aantal meldingen per melder

Onderstaande tabel geeft inzicht in het totaal aantal meldingen, zowel voor het eerste kwartaal 2022 als voor het vorige kwartaal. De meldingen zijn hierbij gegroepeerd zodat inzicht ontstaat over het aantal meldingen dat per melder is ingediend.

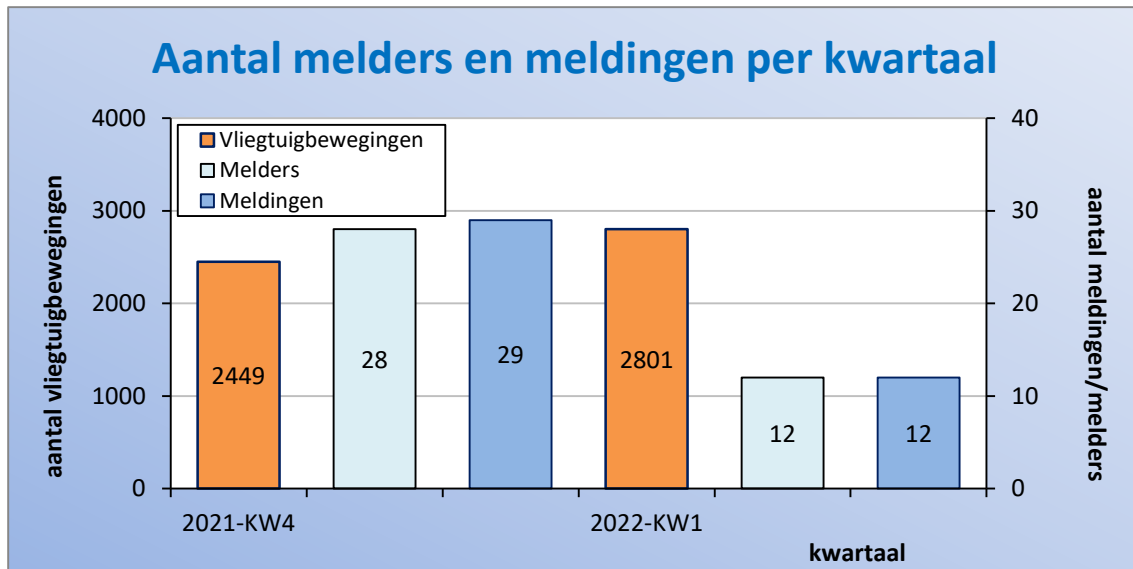
Tabel 1 Melders en meldingen

Aantal meldingen	2021-KW4		2022-KW1	
	melders	meldingen	melders	meldingen
150+	0	0	0	0
76-150	0	0	0	0
26-75	0	0	0	0
11-25	0	0	0	0
1-10	28	29	12	12
Totaal	28	29	12	12

<sup>1</sup> HVO-bewegingen zijn vliegtuigbewegingen op/boven het terrein van de vliegbasis.

#### 4. Melders en meldingen

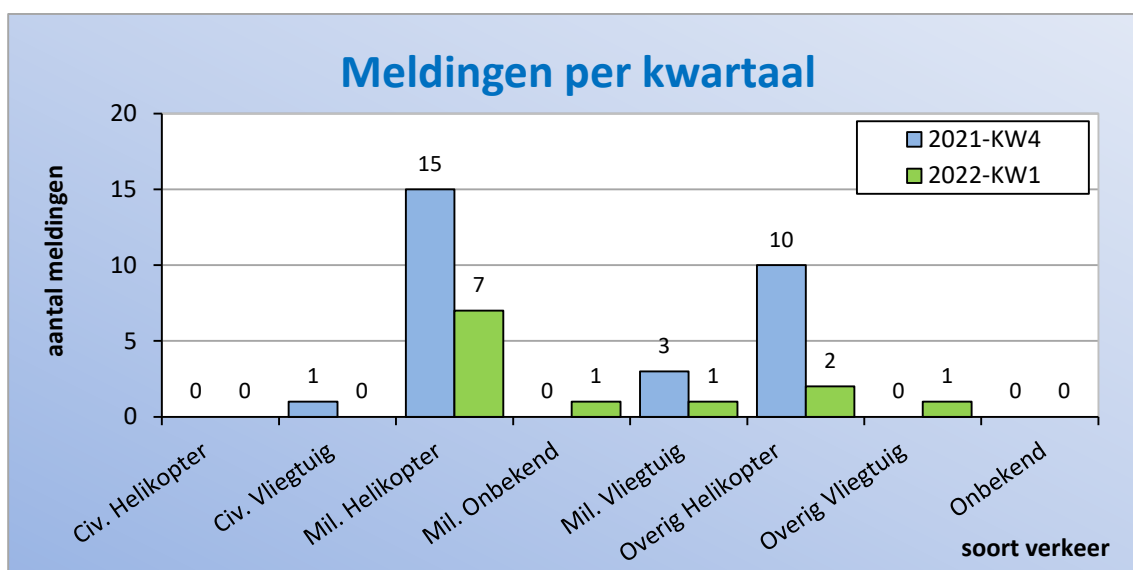
De aantallen voor het aantal melders en meldingen zijn, samen met het aantal vliegtuigbewegingen, grafisch weergegeven in Figuur 2.



Figuur 2 Verdeling melders en meldingen

#### 5. Meldingen: per vluchttype

In Figuur 3 zijn de meldingen weergegeven die aan vliegtuigbewegingen zijn gekoppeld. Als referentie zijn ook de gegevens van het vorige kwartaal opgenomen. Wanneer het niet mogelijk is om een melding te relateren aan een specifieke vliegtuigbeweging, wordt deze meegeteld als "onbekend". Helikopters en vliegtuigen die niet tot civiel of militair verkeer horen, zijn als "Overig" opgenomen; hieronder valt bijvoorbeeld recreatief verkeer, of verkeer waarvan niet duidelijk is of het civiel of militair is.



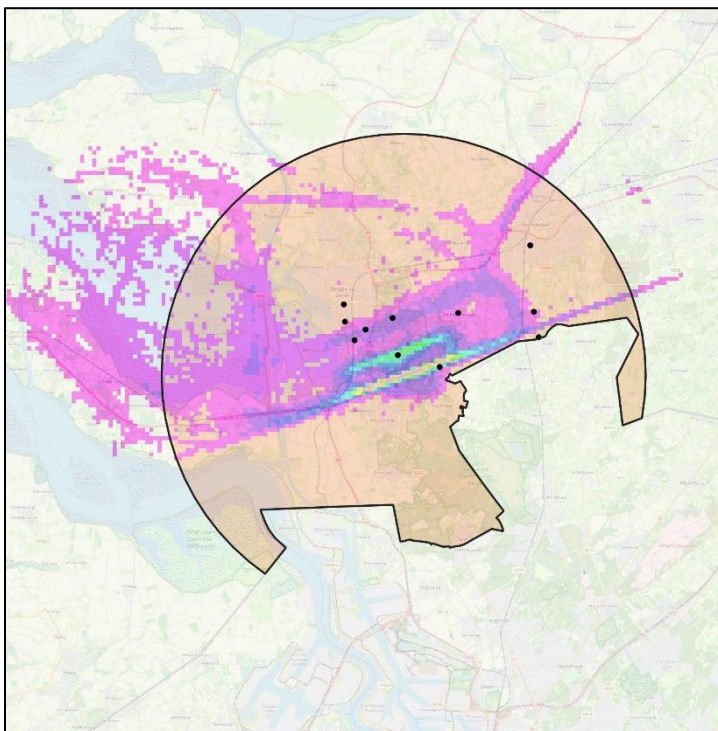
Figuur 3 Verdeling van de meldingen naar vluchttype

## 6. Vliegtuigbewegingen en melderlocaties

Onderzocht is waar de vliegtuigbewegingen zich in het eerste kwartaal 2022 bevonden<sup>2</sup>. De dichtheid van het verkeer is bepaald op basis van de werkelijke vliegtuigpassages; vliegtuigen worden in de telling meerdere keren meegeteld wanneer ze vaker passeren, zoals bijvoorbeeld bij circuitvluchten het geval is.

In Figuur 4 is het resultaat te zien voor het militair en civiel vliegverkeer van en naar de vliegbasis Woensdrecht, in het eerste kwartaal 2022. De figuur laat ook de Control Zone (CTR) van Woensdrecht zien.

Onderstaande kaart geeft ook aan hoe de meldingen geografische verdeeld zijn over de regio. Elke zwarte stip in de kaart geeft de positie weer (per 6-positie postcode) van waaraf meldingen zijn gedaan in het eerste kwartaal 2022.

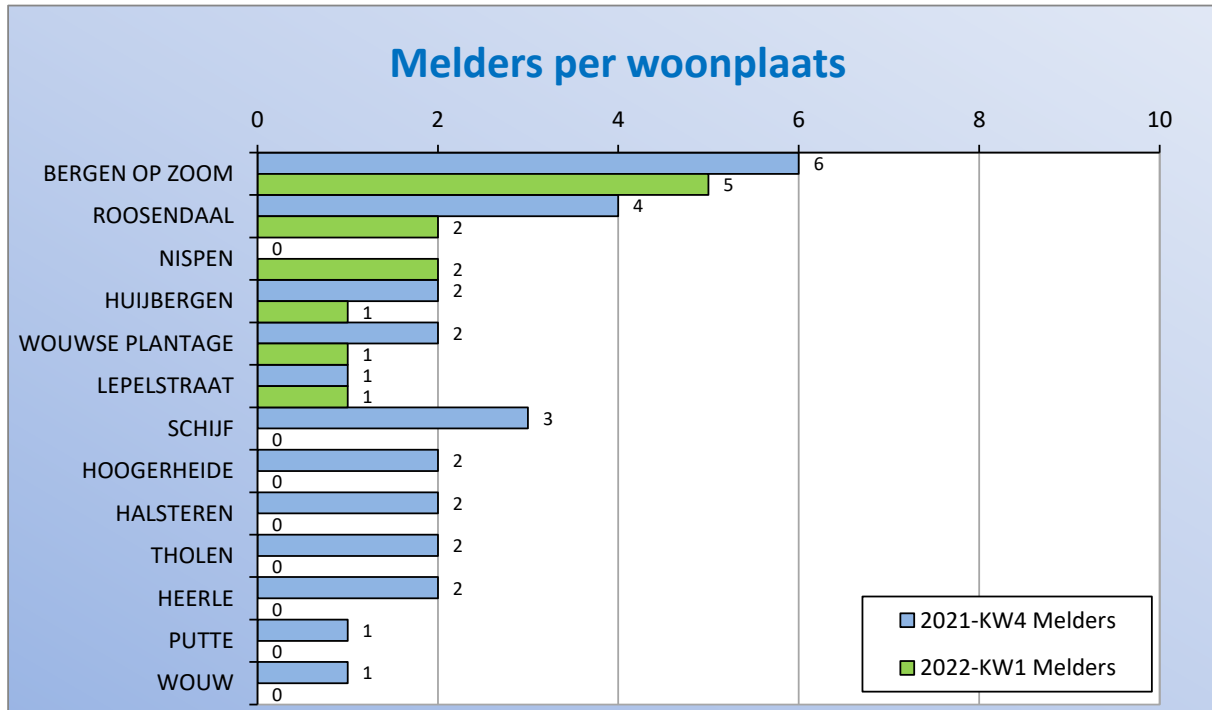


*Figuur 4 Dichtheid van militair en civiel vliegverkeer van en naar de vliegbasis, gecombineerd met de locaties van melders*

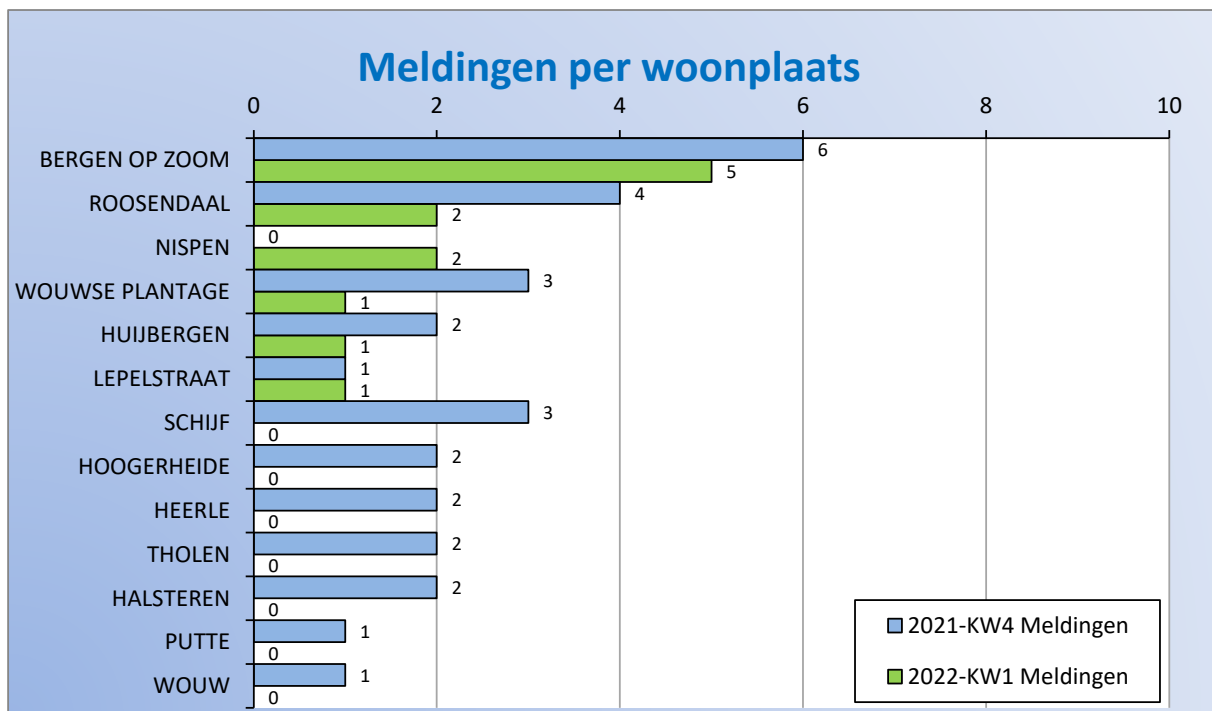
<sup>2</sup> Bron: FANOMOS vliegbaanmonitoringsysteem NLR

## 7. Melders en meldingen per woonplaats

De volgende figuren geven het aantal melders en meldingen weer per woonplaats, zowel grafisch als in aantallen. Ter vergelijking zijn de gegevens van het vorige kwartaal toegevoegd. Vanuit woonplaatsen die niet zijn opgenomen werden in geen van beide kwartalen meldingen ontvangen.



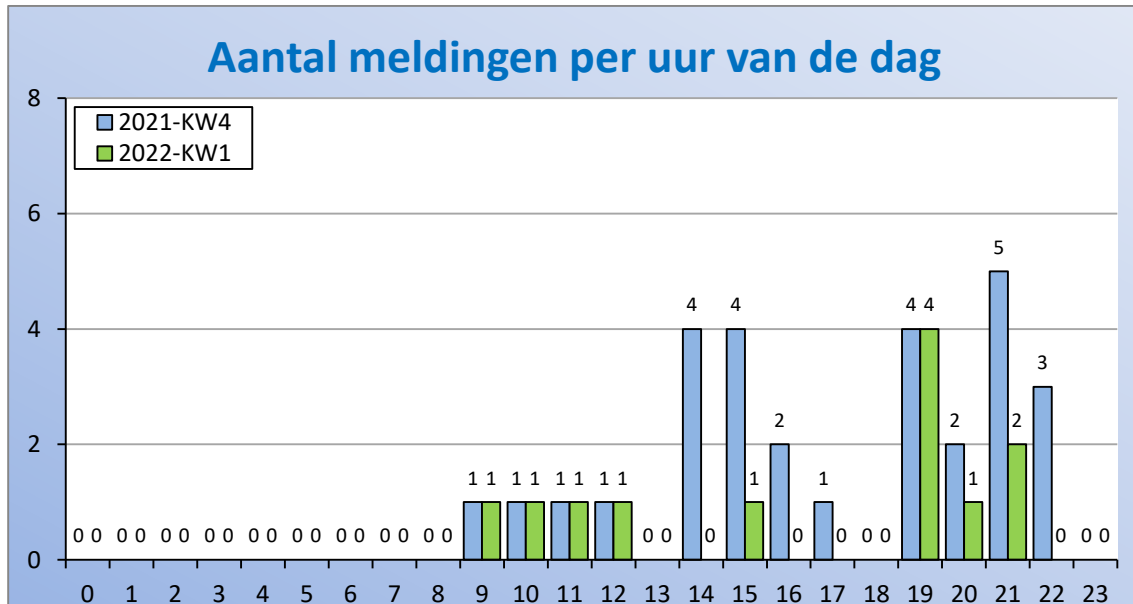
Figuur 5 Melders per woonplaats



Figuur 6 Meldingen per woonplaats

## 8. Meldingen: verdeling over het etmaal

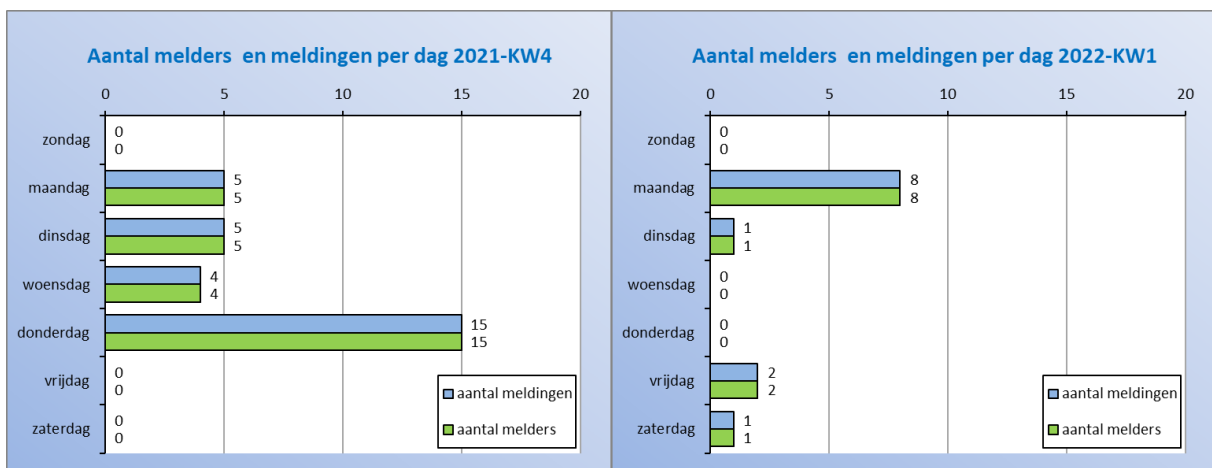
Onderstaande figuur geeft de verdeling weer van de meldingen naar het uur van de dag. De basis voor de figuur zijn de tijdstippen waarop de melding betrekking had (niet het tijdstip van indienen).



Figuur 7 Verdeling van meldingen over het etmaal

## 9. Melders en meldingen: verdeling over de dagen van de week

De verdeling van de melders en meldingen opgedeeld naar dag van de week is weergegeven in Figuur 8<sup>3</sup>. De basis voor de figuur zijn de tijden waarop de melding betrekking had (niet het tijdstip van indienen).



Figuur 8 Verdeling van meldingen over de dagen van de week

<sup>3</sup> Omdat melders op meerdere dagen meldingen ingediend kunnen hebben, is het totaal van de aantallen melders in deze figuur niet gelijk aan het totaal aantal melders in Tabel 1.



---

## 10. Bijzonderheden in het achterliggende kwartaal

Er is het afgelopen kwartaal niet gecommuniceerd over de onderwerpen, gerelateerd aan daadwerkelijk vliegverkeer in de omgeving van de vliegbasis.

## 11. Afkortingen en definities

### *COVM - Commissie Overleg & Voorlichting Milieu*

De Commissie Overleg & Voorlichting Milieu is een adviescommissie van de minister van Defensie. De commissie is ingesteld op grond van de Wet luchtvaart en heeft twee belangrijke taken: overleg en voorlichting over milieu (doorgaans geluid) rondom de militaire luchthavens.

### *CTR - Control Zone*

De control zone is het plaatselijk luchtverkeersleidinggebied. Dit is het gebied dat zich horizontaal en verticaal vanaf een bepaald punt uitstrekt vanaf het aardoppervlak tot aan een vastgestelde grens. Het luchtverkeer binnen deze zone wordt afgehandeld door de plaatselijke luchtverkeersleiding.